



EPALE



Cofinanziato
dall'Unione europea

Epale a sostegno dell'educazione degli adulti in Europa

23 gennaio 2025

Martina Blasi

AGENZIA NAZIONALE
ERASMUS+ | INDIRE



*Ministero dell'Istruzione
e del Merito*

epale.ec.europa.eu



<https://epale.ec.europa.eu/it>

EPALE

- Una community **multilingue** aperta a docenti, educatori, formatori, lavoratori del terzo settore, progettisti, ricercatori, responsabili delle politiche e chiunque operi nel settore dell'apprendimento degli adulti in Europa
 - EPALE è un'iniziativa della Direzione Generale dell'istruzione e della cultura della Commissione europea ed è finanziata all'interno del **Programma Erasmus** per sostenere l'apprendimento degli adulti in Europa e in particolare le **Azioni chiave 1 e 2**
 - Si pone l'obiettivo di instaurare una **collaborazione** stretta tra gli attori del sistema di apprendimento degli adulti e rafforzare la costituzione di **reti territoriali nazionali ed europee** per l'apprendimento permanente.
- Supervisionata dall'Agenzia esecutiva per l'istruzione, gli audiovisivi e la cultura, EPALE viene gestito quotidianamente da un **Servizio di supporto centrale** (CSS) affiancato dalle singole Unità Nazionali.
 - L'Unità nazionale EPALE ITALIA si trova presso **l'Agenzia Erasmus+ Indire**
 - **Le Unità Nazionali sono 37 in tutto** (presenti nei 27 stati membri + paesi partecipanti al Programma+ paesi terzi)
 - Epale è disponibile in **32 versioni linguistiche**. Alcuni contenuti sono tradotti in più lingue.
 - **Oltre 140.000 utenti** registrati in tutta Europa a partire dal 2015



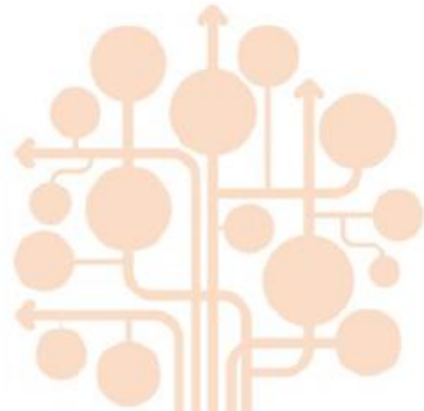
Il lavoro dell'Unità EPALE per Erasmus+ e per l'educazione degli adulti

La piattaforma EPALE nasce per volontà della Commissione Europea di:

- Sostenere maggiori e migliori opportunità di apprendimento per tutti gli adulti
- Creare una community europea per la condivisione di contenuti e la costruzioni di reti territoriali per l'apprendimento permanente
- Promuovere e supportare la progettazione Erasmus+ nel settore dell'educazione degli adulti

EPALE

Apprendi



Risorse, corsi online, risorse educative aperte OERs, catalogo dei corsi, kit di risorse, podcast EPALE



Discussioni tematiche, community di pratica, spazi di supporto al Programma Erasmus

Collabora



- Partenariati (Cerca Partner)

Trovare i partner per avviare un progetto di mobilità o partenariato o pubblicare una ricerca.

- Erasmus Space

Spazio di lavoro privato per partner di un progetto per la gestione, l'implementazione e la promozione del progetto Erasmus+

Contribuisci



Quali tipologie di contenuti?



News, blog, eventi, community stories

Collabora -Organizzazioni

Home

Contribuisci ▾

Collabora ▾

Apprendi ▾

MyCommunity ▾

A pro

i Seleziona il paese nel quale ha sede la tua organizzazione dal menu a discesa.

ID dell'Organizzazione

E999999999

i Questo è il numero di identificazione dell'organizzazione utilizzato in Erasmus+. Se hai presentato una domanda per un progetto Erasmus+ hai già creato questo numero di identificazione. Se non hai ancora partecipato ad Erasmus+, puoi registrarti [qui](#).

Codice di accreditamento

YYYY-1-NA00-KA120-ADU-000000000

i Se la tua organizzazione ha un accreditamento Erasmus nell'educazione degli adulti, puoi inserire qui il tuo codice di accreditamento. Il codice di accreditamento utilizza il seguente formato standard: YYYY-1-NA00-KA120-ADU-000000000. Se includi il tuo codice di accreditamento, gli altri utenti EPALE potranno vedere che la tua organizzazione è accreditata. Se la tua organizzazione non è ancora accreditata in Erasmus+, puoi consultare la [guida del programma Erasmus+](#) per informazioni su come candidarti.

Fai parte di un'organizzazione?

Registrando la tua organizzazione su EPALE, potrai fare tu stesso un annuncio di ricerca partner.



[Aggiungi la tua organizzazione](#)



Seleziona il tuo paese

Si prega di selezionare

Post type

Erasmus+ mobility activities (Key Action

Tipo di attività

Job-shadowing

Si prega di selezionare

Job-shadowing

Group mobility of adult learners

Hosting teachers and educators in training

Individual learning mobility of adult learners

Teaching or training assignments

Si prega di selezionare

Post type Erasmus+ mobi

Recherche job shadowing

Erasmus+ mobility activities (Ke

Recherche lycée irlandais po

Iniziato da Frédérique Estra

Looking for hosting orga

Erasmus+ mobility activities (Ke

Cerca Partner

Tipo di attività

Si prega di selezionare

Si prega di selezionare

Group mobility of adult learners

Job-shadowing

Hosting teachers and educators in training

Individual learning mobility of adult learners

Teaching or training assignments

Only posts by accredited organisations


STAFF MOBILITY programs in Rijeka, Croatia - professional experience and enjoyable visit!

Croazia 

Erasmus+ mobility activities (Key Action 1)

Accredited organisation

Adult Education Institution Dante in Rijeka specialises in facilitating Staff Mobility for teachers, trainers, educational and non-educational staff, and Learning Mobility for adult learners offering customised training courses funded by the Erasmus+ Programme.

Iniziato da Mirna Rubeša  | Pubblicato su 1 week passato

Job Shadowing about the promotion of Democratic and European Values.

Spagna 

Erasmus+ mobility activities (Key Action 1)

Accredited organisation

Job-shadowing for one teacher wanted



5 consigli per usare al meglio EPALE

- 1** Consulta spesso la piattaforma e leggi articoli anche in altre lingue, per avere una visione più chiara di quello che vorresti scrivere anche tu.
- 2** Scrivi contenuti brevi e chiari e per i testi più lunghi crea allegati da scaricare. Pensa di scrivere per un pubblico di lettori vasto e diversificato.
- 3** Cura i titoli per focalizzare bene il contenuto e creare interesse, cerca immagini belle.
- 4** Tieni aggiornato il tuo profilo, con foto e dettagli sull'organizzazione per cui lavori, ma anche sui tuoi interessi.
- 5** Commenta, interagisci, partecipa alle attività della community: solo così resterà viva!



Il lavoro dell'Unità EPALE per Erasmus+ e per l'educazione degli adulti

L'Unità EPALE Italia svolge il proprio ruolo:

- Intercettando e rilevando i **bisogni del settore**, ascoltando **tutti gli attori** in modo che possano trovare in Epale l'occasione per **raccontare e raccontarsi**.
- Supportando **la creazione di reti territoriali** nei diversi ambiti di intervento
- **Individuando e valorizzando** le buone pratiche sia nazionali che europee
- Supportando la **progettazione Erasmus+** nelle diverse priorità tematiche dell'educazione degli adulti
- Organizzando **seminari tematici, eventi partecipativi e di promozione** del settore Eda in Erasmus+
- **Collaborando con la ricerca Indire** per sostenere **l'innovazione e l'internazionalizzazione** nell'Istruzione degli adulti (primo e secondo livello, alfabetizzazione della lingua italiana, scuola in carcere)

EPALE



Collaborazioni e sviluppo di reti

Funded by the European Union

Erasmus+
Enriching lives, opening minds.

FORWARD

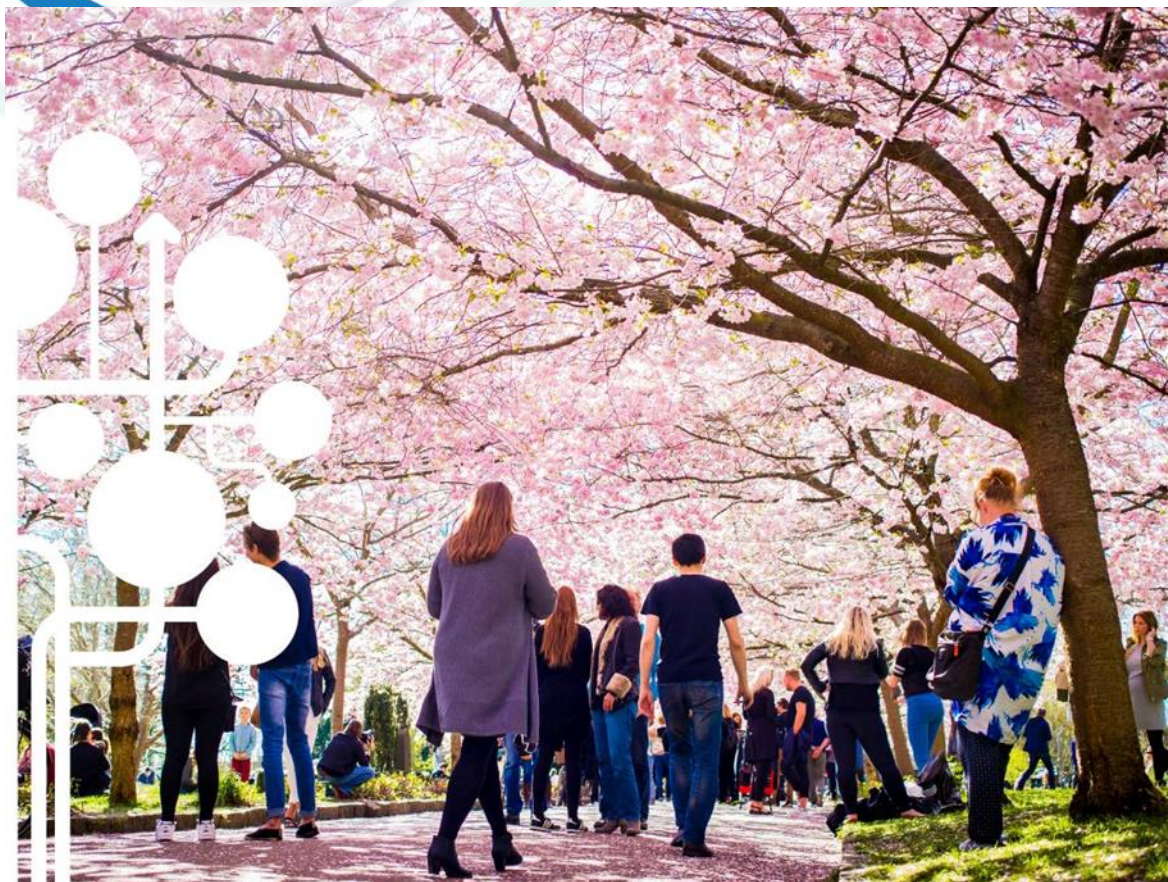
Adult Learning: Igniting Change, Shaping Tomorrow

2024
EPALE Community Conference
15-16-17 October 2024

© European Union 2024/Shutterstock, N Universe

- ✓ Raccordo continuo con le attività e le iniziative del **CSS – Central Support Service**
- ✓ Gestione della **rete di Stakeholder** e **Ambasciatori Erasmus+ Eda** e lavoro di sinergia tra le due reti
- ✓ Collaborazione con la **RUIAP – Rete delle Università italiane per l'apprendimento permanente**. Da questa collaborazione nasce **l'Epale journal**, rivista scientifica semestrale in formato cartaceo e digitale.
- ✓ Collaborazione con la **Ridap – Rete italiana per l'apprendimento degli adulti** e protocollo d'intesa con la **rete di Scopo Nazionale ICT IdA**
- ✓ Collaborazione con le **strutture di ricerca indire**: in ambito di **Istruzione degli Adulti (IdA)** e con i diversi progetti di ricerca-azione Indire nati per supportare le possibili strategie di propagazione e messa a sistema dell'innovazione nella scuola italiana.
- ✓ Epale partecipa al gruppo di lavoro 4 «**Istruzione di qualità**» dell'**Alleanza Italiana per lo Sviluppo Sostenibile (ASviS)** nata per sostenere gli obiettivi **dell'Agenda Onu 2030 per lo sviluppo sostenibile**.
- ✓ Epale fa parte del Comitato scientifico del progetto **DiMMI – Diari Multimediali Migranti** promosso dall'Archivio diaristico nazionale.

Eventi, seminari, fiere



- Organizzazione di **seminari tematici** (uno l'anno), partecipazione agli **eventi di promozione e informazione** sul Programma Erasmus+ e ad **eventi organizzati da terzi**
- Organizzazione del **Social Hackathon** in collaborazione con la Rete di scopo nazionale per l'uso delle nuove tecnologie nell'istruzione degli adulti ed Egina Foligno.
- Partecipazione alle grandi **fiere nazionali** sul mondo della scuola, dell'educazione e dello sviluppo sostenibile (*Fierida, Didacta, Sfide. La scuola di tutti*)
- Organizzazione di **Scopri Erasmus con Epale** (due l'anno) per descrivere gli strumenti che la piattaforma offre a supporto del Programma E+ e promuovere **l'internazionalizzazione nell'educazione degli adulti**.
- Organizzazione di **Epale Labs** su come scrivere in piattaforma: linee guida, strumenti, opportunità.
- Partecipazione attiva agli **eventi trasversali dell'Agenzia Erasmus e Indire**: Festival dell'Europa, Didacta, *etc.*

EPALE FOCUS 2025

Artificial Intelligence

Transforming the learning landscape



Basic Skills

The foundation of lifelong learning



Future-oriented Skills Development

Preparing for tomorrow's opportunities





Funded by
the European Union

News ed Eventi in programma

Erasmus+

Enriching lives, opening minds.

FORWARD

Adult Learning: Igniting Change, Shaping Tomorrow

2024

EPALE Community Conference

15-16-17 October 2024

<https://epale.ec.europa.eu/it/blog/epale-community-conference-2024-forward-adult-learning-innescare-il-cambiamento-dare-forma-al>





Funded by
the European Union

Erasmus+
Enriching lives, opening minds.

AGENZIA NAZIONALE
ERASMUS+ **INDIRE**

PATHS
a Philosophical Approach to **THinking Skills**

FORWARD

Upskilling and Reskilling for the Digital Transition

15 ottobre 2024 - 14.00/17.00

WORKSHOP EPALE

*Promuovere il pensiero critico
nell'educazione degli adulti*

Biblioteca Salaborsa, Bologna



Under the aegis of  **Comune
di Bologna**

© European Union 2024/Shutterstock, N Universe

PATHS

a Philosophical Approach to THinking Skills

EPALE

Electronic Platform for Adult Learning in Europe

Rafforzare il pensiero critico e la consapevolezza di sé

EPALE promuove i laboratori PATHS
nell'educazione degli adulti

»» Proponi la tua scuola! ««



Cofinanziato
dall'Unione europea

Erasmus+
Arricchisce la vita, apre la mente.

AGENZIA NAZIONALE
ERASMUS+ | INDIRE



Ministero dell'Istruzione

9-10 novembre 2021

EPALE EDU HACK

Progettiamo insieme il CPIA del futuro

Partecipa alla sfida per le competenze digitali degli adulti!

ISCRIZIONI A PERTE

#EpaleEduHack



INDIRE ISTITUTO NAZIONALE DOCUMENTAZIONE INNOVAZIONE RICERCA EDUCATIVA

EPALE

DIGI EDU HACK

egina

RETE NAZIONALE ICT IdA

23-24 novembre 2022

EPALE EDU HACK

Fare pace con l'ambiente

Proposte territoriali di innovazione digitale per la transizione verde

#EpaleEduHack



EPALE

Erasmus+

INDIRE ISTITUTO NAZIONALE DOCUMENTAZIONE INNOVAZIONE RICERCA EDUCATIVA

egina

RETE NAZIONALE ICT IdA

Eventi partecipativi - cooperative learning

Una **competizione** di tre giorni in cui i partecipanti, divisi in squadre, lavorano per progettare e sviluppare una soluzione ad una sfida posta. Epale Edu Hack si rivolge al sistema di istruzione degli adulti in Italia. La presenza nelle squadre di un rappresentante del territorio offre la possibilità di creare una sinergia tra il **mondo della scuola** e gli **stakeholder locali**.

EPALE EDU HACK

Percorsi di cittadinanza

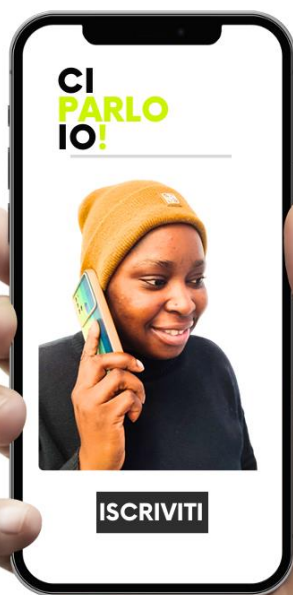
Esperienze innovative
per la comunità e l'occupabilità



EPALE



Cofinanziato
dall'Unione europea



CI PARLO IO!



segui su



"IMMAGINA UN MONDO IN
CUI LA LINGUA NON È PIÙ
UNA BARRIERA, MA UN
PONTE CHE CONNETTE CUORI
E CULTURE.

"CI PARLO IO!" È PIÙ DI
UN'APP, È UNA COMUNITÀ
PERCHÉ STIAMO
COSTRUENDO PONTI, NON
SOLO PAROLE!"



CPIA 1 di Bergamo

Con Cooperativa Ruah

Sviluppo dell'App "Ci parlo io" ideata per **superare le barriere linguistiche**, promuovendo l'inclusione, e l'integrazione degli studenti stranieri.

Una community di sostegno per offrire supporto linguistico e assistenza, **una rete umana di aiuto** per coloro che sono appena arrivati in Italia.

4-5 dicembre 2024

EPALE EDU HACK

Percorsi di cittadinanza
per il benessere sociale
e individuale.

**PARTECIPA
ALLA SFIDA**

#EpaleEduHack

EPALE
EUROPEAN PARTNERSHIP FOR
ACTION RESEARCH



Cofinanziato
dall'Unione europea

Erasmus+
Arricchisce la vita, apre la mente.

ALICOLA NAZIONALE
ERASMUS+ **INDIRE**



RETE
NAZIONALE ICT IdA



4-5 dicembre 2024

EPALE EDU HACK

Percorsi di cittadinanza
per il benessere sociale
e individuale.

PARTECIPA
ALLA SFIDA

#EpaleEduHack

EPALE

Cofinanziato
dall'Unione europea

Erasmus+
Arricchisce la vita, apre la mente.

AGENZIA NAZIONALE
ERASMUS+ INDIRE

egina

RETE
NAZIONALE ICT I&A

Benessere:
capacità di adattamento e di
autogestirsi di fronte alle sfide
sociali, fisiche ed emotive
(British Medical Journal)

Una cultura della promozione del benessere e della salute condivisa dall'insieme degli attori – scuola, territorio, agenzie educative - facilita interventi di prevenzione più specifici in funzione dei bisogni esistenti e attiva circuiti positivi in grado di creare reti di scambio, aiuto e collaborazione.

AGENZIA NAZIONALE
ERASMUS+ INDIRE

Segui "Epale Italia" sui canali social!



Social hackathon di EPALE: costruire insieme un futuro educativo sostenibile



4-5 dicembre 2024

EPALE EDU HACK

Percorsi di cittadinanza
per il benessere sociale
e individuale.

#EpaEduHack




EPALE Cofinanziato dall'Unione europea Erasmus+ Arricchisci la vita, apre la mente. ERASMUS+ INDIRE egina RETE NAZIONALE ICT IGA






Intrecci:

LinGue e letterAture
minoritarie in Italia



Seminario nazionale EPALE

.....
14 novembre 2024 - Roma
.....



Erasmus+
Articchia la vita, apre la mente

EPALE

NUOVA NAZIONALE
ERASMUS+ | INDI RE



Intrecci:

Lingue e letterature minoritarie in Italia

Seminario nazionale EPALE

14 novembre 2024 - Roma



Cofinanziato
dall'Unione europea



Erasmus+
Arricchisce la vita, apre la mente.



EPALE



AGENZIA NAZIONALE
ERASMUS+ INDIRE



Lingue Minoritarie in Europa

Speed Date Erasmus+

15 gennaio 2025 ore 14.00 - 15.30



Cofinanziato
dall'Unione europea



Erasmus+
Arricchisce la vita, apre la mente.



EPALE



AGENZIA NAZIONALE
ERASMUS+ INDIRE

Il seminario dedicato alle **lingue di minoranza** nel nostro Paese, con particolare riferimento a quelle di provenienza da altri paesi e la valorizzazione di esperienze concrete nazionali e europee a testimonianza della vivacità delle iniziative locali e dell'interesse delle politiche europee che, da sempre, mettono al centro multilinguismo e plurilinguismo.

Primo momento di un lavoro che prosegue nel tempo: **Speed Date Erasmus+** e **TCA europea** in programma dal giugno 2025 (11-14 giugno, Sibari).

<https://epale.ec.europa.eu/it/content/italiano-e-non-solo-seminario-nazionale-intrecci-lingue-e-letterature-italiane-di-minoranza>

LA GIUSTIZIA RIPARATIVA

FRA UN **DIRITTO** CHE CAMBIA
E UN **TERRITORIO** CHE COSTRUISCE

Seminario nazionale EPALE
Cagliari, 27 marzo 2025



Cofinanziato
dall'Unione europea

Erasmus+

Arricchisce la vita, apre la mente.

EPALE
Electronic Platform for Adult Learning in Europe

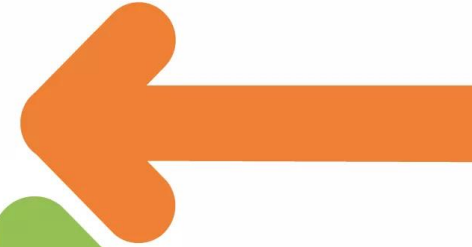
AGENZIA NAZIONALE
ERASMUS+ INDIRE



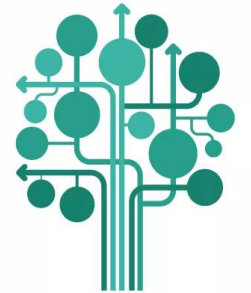
USR
UNIONE REGIONALE
PER LA SARDEGNA



EPALE Lab



**Come scrivere per
la piattaforma:
strumenti, contenuti, regole del web**



EPALE
Italia



EPALE LAB tematici on line

20 febbraio > per i nuovi iscritti alla piattaforma

16 aprile > dedicato a Eurodesk e Europe Direct

3 luglio > per i beneficiari con progetti in scadenza per la restituzione in EPALE.





AMBASCIATORI ERASMUS+

Educazione degli adulti

Gli Ambasciatori svolgono principalmente il ruolo di **promotori** – nelle loro regioni di appartenenza e nei loro luoghi di lavoro – del Programma Erasmus+, delle politiche europee per il settore EDA e della Piattaforma EPALE.

Per questo sono chiamati a creare **reti territoriali** con le istituzioni, gli enti locali e le realtà del Terzo Settore e a mettere a disposizione di colleghi ed altri referenti la propria esperienza e capacità.

https://www.erasmusplus.it/educazione_adulti/ambasciatori-erasmus-eda/

Ambasciatori Erasmus+ nel settore dell'educazione degli adulti: una rete di supporto nel territorio





EPALE

Piattaforma elettronica
per l'apprendimento degli adulti
in Europa

Epale Journal

on Adult Learning and Continuing Education



EPALE
European Platform
for Adult Learning in Europe

N. 11 Giugno 2022

EPALE Journal nasce dalla collaborazione tra **Indire** - **Unità EPAL Italia** e la **Rete Universitaria Italiana per l'Apprendimento Permanente (RUIAP)**, con l'obiettivo di proporre una selezione **semestrale** di articoli accademici e recensioni di libri sull'educazione degli adulti, di volta in volta dando risalto a uno specifico tema di interesse nazionale.

[https://www.indire.it/progetto/epalejournal/
leggi-rivista/](https://www.indire.it/progetto/epalejournal/leggi-rivista/)

Epale Journal

On Adult and Continuing Education

L'apprendimento permanente in Italia.
Le scommesse del passato,
la *krisis* del presente, le sfide del futuro

a cura di Vanna Boffo e Laura Formenti

INDIRE
ISTITUTO
NAZIONALE
SULL'INNOVAZIONE
E RICERCA EDUCATIVA

RUIAP
Rete Universitaria Italiana per
l'Apprendimento Permanente





EPALE

Piattaforma elettronica
per l'apprendimento degli adulti
in Europa

Epale Journal

on Adult Learning and Continuing Education



Epale Journal è Open Access in formato digitale basata sul doppio referaggio cieco e accoglie contributi teorici ed esperienze di campo.

Rivista scientifica per l'Area 11 (ai sensi del Regolamento ANVUR approvato con Delibera del Consiglio Direttivo n. 42 del 20/2/2019).

[https://www.indire.it/progetto/epalejournal/
leggi-rivista/](https://www.indire.it/progetto/epalejournal/leggi-rivista/)



EPALE
Electronic Platform
for Adult Learning in Europe

N. 12 Dicembre 2022

Epale Journal

on Adult Learning and Continuing Education



**Active ageing:
il ruolo dell'apprendimento permanente**

a cura di Vanna Boffo

INDIRE
ISTITUTO
NAZIONALE
DOCUMENTAZIONE
INNOVAZIONE
RICERCA EDUCATIVA

RUIAP
Rete Universitaria Italiana per
l'Apprendimento Permanente



EPALE

Piattaforma elettronica
per l'apprendimento degli adulti
in Europa

Epale Journal

on Adult Learning and Continuing Education



Epale Journal N. 15

«Vita adulta e cittadinanza attiva: teorie, ricerche, esperienze per la formazione personale e la partecipazione democratica»

Scaduto a ottobre l'Invito a presentare proposte per Epale Journal N. 16 sul tema:

«L'apprendimento permanente per l'inclusione e l'integrazione culturale delle persone rifugiate»

Grazie per l'attenzione!



EPALE

Italia